

Richtlinien für Maschinenretouren

Sie soll der ausführenden Person/Stelle aufzeigen, wie die Güter sicher und optimal für den Retourversand zu verpacken und zu markieren sind.

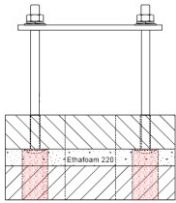
Wir empfehlen immer obige Retouren mit der Komax Maschinenverpackung auszuführen. Sie bietet optimalen Schutz, ist gut händelbar bei Umschlag und Transport und schützt vor Verlust. Original Komax Verpackungen können bei der Komax AG bestellt werden.



Die ausführende Person/Stelle haftet für Schäden, welche z.B. durch mangelhafte Verpackung, ungenügenden Korrosionsschutz, fehlende oder durch falsche Markierung der Verpackungseinheit (Kolle) entstanden ist.

Für die Wahl der Verpackungsmaterialien herrschen gültige Importvorschriften, welche aus den internationalen Standard für Phytosanitäre Massnahmen Nr. 15 (ISPM 15) zu entnehmen sind.

Transportsicherung



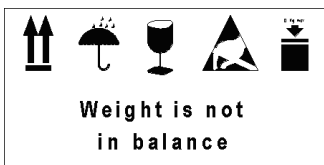
- Die Befestigung und Stabilisierung der Maschine auf dem Schwingungsdämpfer, mit Mutter, Federring und Unterlagsscheibe vornehmen, um Vibrationen optimal abzdämpfen.

Korrosionsschutz & Konservierung



- VCI Schaummaten (oder vergleichbare Alternativen) sorgen für atmosphärischen Schutz für die Dauer des Transportes bis hin zur Entpackung
- Polyethylenfolie als Sperrschichtfolie für die Konservierung und Entweichung des VCI Gases verwenden.

Handhabungssymbole (ISO R/780 und DIN 55 402)

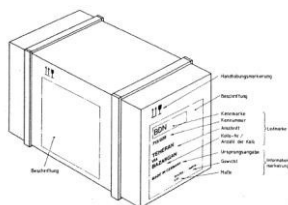


- Schwerpunkt:**

Bei auffällig verschobenen Lastpunkt (z.B. kopflastigkeit) muss der Schwerpunkt markiert werden.

Markierung & Beschriftung einer Verpackungseinheit (Kolle)

From: _____
to: _____
no.: _____
L*B*H: _____
Brutto weight: _____
Colie no.: _____ of: _____



- Zollpapiere **AUSSERHALB** der Verpackung anbringen
- Retournieren Sie die Sendung an den Wareneingang mit Lieferanschrift wie abgebildet und mailen Sie die Versanddokumente (**Tracking Nummer**) an Ihren zuständigen Koordinator.

Komax AG
Industriestrasse 6
6036 Dierikon
Switzerland

RMA Nr.
Zoll-
Dokus